

Badsanierung / Grundsanierung

Ingrid und Norbert Grieb
Kapellenstr.1
76863 Herxheim

Eigentlich hatten wir den Beginn für Anfang September geplant, doch daraus wurde leider nichts. Personalausfälle bei der Firma Lenz, das ist leider nicht vorhersehbar, und somit begann unsere Sanierung am 17.10.2017.



Aber vorher lassen wir uns von der Firma Lenz in Offenbach eine Grünbeck Wasserenthärtungsanlage einbauen, da unsere Wasserhärte laut Test bei 19 liegt



die Armaturen und die
Badkeramik werden
entfernt



sowie die Fliesen und die
Gipskartonwände eingerissen

Eigentlich läuft alles gut, eigentlich....bis auf – der Anhänger der Arbeiter lässt sich nicht schieben, das Vorderrad ist defekt, wegen der Kernsanierung „Projekt Bad“ ist das Wasser abgestellt, das Geschirr stapelt sich in der Küche und meine Spülmaschine ging einen Tag vorher kaputt, einem Arbeiter eine Fliese auf die Hand fällt, seinen Handschuh durchschneidet und seinen Finger verletzt

Feierabend...? Nein

Ca 20 Uhr. - Wasser läuft unter der Tür aus dem Badezimmer. Anruf bei der Firma Lenz in Offenbach. Mittlerweile tropft das Wasser im Keller von der Decke. Suwit Lenz kommt sofort vorbei. Das Wasser hat sich vom Überlauf im Bad seinen Weg gesucht. Also alles easy, nichts außergewöhnliches....kann nur besser werden



Firma Ufer aus Landau entladet um ca 5 Uhr Badzubehör in unserem Hof.

Suwit Lenz kommt auf die Baustelle und schaut zuerst nach dem Wasser, und woher dieses heute Nacht gekommen sein könnte und kann es sich immer noch nicht erklären... im Tageslicht sieht man erst den vollen Umfang, trotz allem hatten wir Glück, hätten wir es am Abend nicht gemerkt könnten wir uns heute Morgen über ein kostenloses Schwimmbad im Keller freuen....wir drehen die Absperrventile wieder auf, alles ok, als ob es heute Nacht gespukt hätte.



Die Arbeiter entkernen weiter das Bad. An der Wand, an welcher sich die Waschbecken befanden kommt eine Ständerwand zum Vorschein



Die Jungs bekommen zur Stärkung ein paar frische Waffeln .
Dann kommt die Badewanne dran, ein Arbeiter hat die Hand ungünstig dazwischen. Erste Hilfe, Eisbeutel.

Bis um ca 13 Uhr läuft die Entkernung ohne große Zwischenfälle



Aber dann...ich unterhalte mich mit Suwit Lenz über die Fliesen im Bad. In die Dusche kommen 2 große Platten von je 120x240.

Suwit Lenz schaut sich das Angebot näher an und stellt fest, daß nicht nur anstelle von 2 Platten nur eine geordert, sondern auch von den 120x120 zu wenig bestellt wurden. Lieferzeit dieser Fliesen aus Italien ca 6-8 Wochen - Rücksprache/Abklärung mit dem Büro Lenz um zu klären was bei der Firma Schultz bestellt wurde



Zwischenzeitlich fährt der LKW der Firma Schultz mit den Fliesen vor, stimmt, es wurden zu wenig Fliesen bestellt. Suwit Lenz versucht sofort alles und erreicht daß die benötigten Fliesen in (hoffentlich) 2 Wochen bei uns sind.



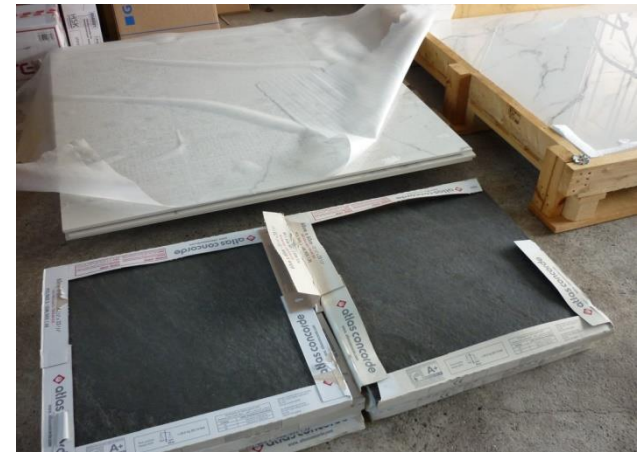
Feierabend für die Arbeiter,
und heute hoffentlich auch für uns

abgesehen davon daß sich anscheinend Mäuse den Weg zu uns gesucht hatten, verlief dieser Tag sehr gut.

Das Bad ist entkernt, vorsichtshalber Mausefallen aufgestellt. Durch die Entfernung der Stahlständerwand erhalten wir ca 20cm mehr Tiefe im neuen Bad.



Morgen geht es mit dem Aufbau los..... ein Teil der Fliesen liegt schon bereit



Es ist schön zu sehen wie sich langsam das Bad verändert
Firma Wickert aus Landau liefert die Glastür für den neuen Zugang aus dem Schlafzimmer zum Bad



Es gibt noch ein paar Entkernungs- und Aufräumarbeiten und dann geht es auch schon an die Umbauarbeiten. zum Schlafzimmer wird der Ausschnitt für die Glasschiebetür gemacht.



Neue Balken werde eingezogen,
die Waschtischkonsole eingeplant



Alles läuft super, der neue Eingang ist mit Folie verschlossen



Die Ausschnitte für das Duschpanel, die Waschtischplatte und Toilette werden festgelegt, außerdem wird eine Kernbohrung für das Abwasser gemacht



Mittagszeit, es gibt Dampfnudeln, Kartoffelsuppe und zwischendurch wieder etwas Arbeit

Vorbereitung, Kernbohrung für neue Frisch- und Abwasserrohre im Keller



...und neue Leitungen für das Frischwasser



die Gerberit Unterkonstruktion wird angebracht



es läuft super



Stromleitungen werden in der Wand- und Deckenkonstruktion neu gezogen, alte Lichtschalter und Steckdosen entfernt.



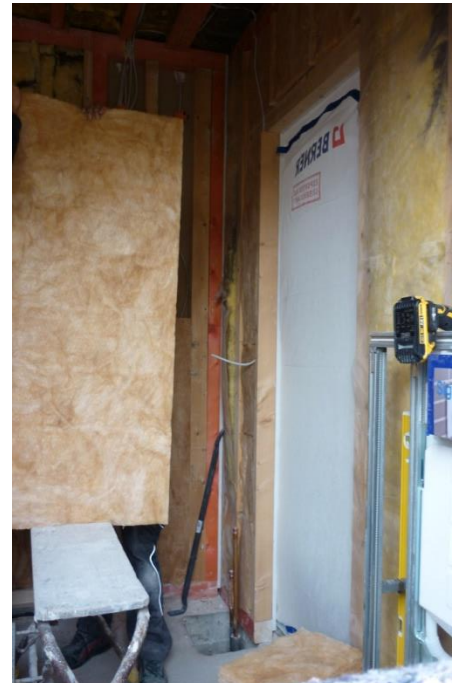
und zwischendurch auch etwas Spaß....



Die alte Badezimmertür wird ausgehängt und entsorgt, die Zarge muss auch weichen, die Tür ist komplett raus.....



Die Unterkonstruktion für den alten Badeingang zu verschließen wird vorbereitet



Zwecks Staub wird der neue Zugang zum Bad mit Folie verschlossen

Die alte Tür wird mit Folie und Steinfolie gedämmt



Jeder Tag wird nun interessanter. Die Dampfsperre an den Wänden und der Decke wird angebracht



Platten werden auf die Dampfsperre geschraubt.



Die Baustelle wird langsam wohnlich....
Das elektrische und der neue Anschluss für den Heizkörper
sind fertig, sowie die Elektrik für den Rollladen.



zur Verstärkung werden zusätzliche Platten im
Waschbeckenbereich aufgeschraubt.

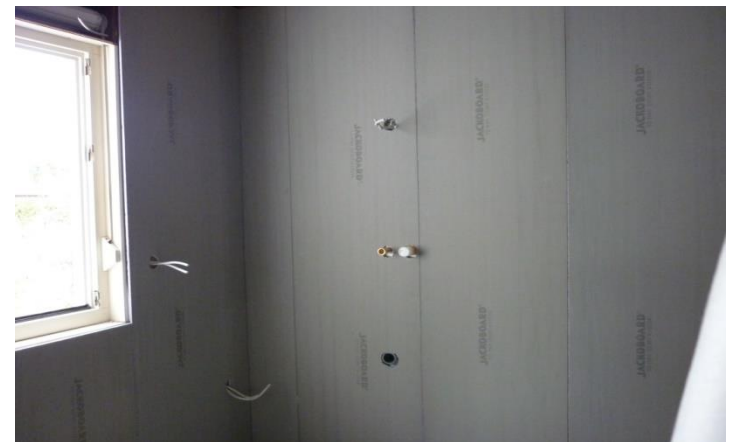
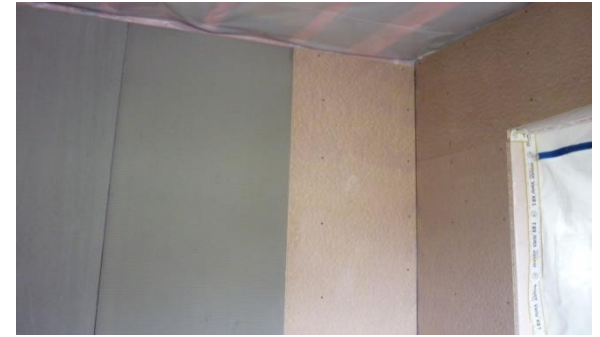


....und zwischendurch gibt es wieder etwas für den knurrenden
Magen, Kartoffelstampf, Schnitzel und Salat

Die Platten sind an den Wänden, das Abwasser der Toilette ist angeschlossen, die erste Grundierung aufgetragen



Die Baustelle macht Fortschritte.
Die Dämmplatten werden aufgeklebt



Die Dämmplatten sind alle angebracht und werden heute zusätzlich verschraubt



Zwischenzeitlich bringt die Firma Schultz die langersehnten zu wenig bestellten Fliesen.

Auf dem Lieferschein sind die 120x240 Fliese, und die 2 kleineren vermerkt und abgehakt.

Aber wie kann es bei unserem Glück anders sein, der LKW hat nur die kleinen Fliesen dabei, keine Ahnung wo die Große abgeblieben ist....Hoffen wir daß diese schnellstens nachgeliefert wird.

und die Fugen verputzt.



Netzstreifen werden auf die Dämmplatten geklebt

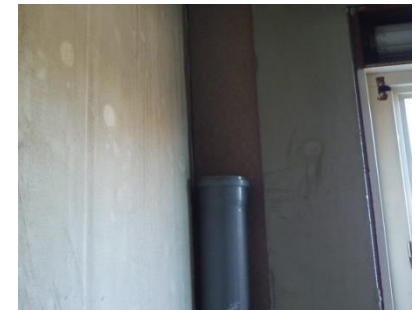


auch am Gerberit Toilettenkasten werden Dämmplatten angebracht

und ein grünes Vlies im Duschbereich aufgebracht.



und das Abluftrohr an der Toilette versetzt



Für das Frisch- und Abwasser sind Kernbohrungen notwendig, durch den Fußboden geht es Richtung Keller.



Sowie für den neuen Heizkörperanschluss



Die Stromversorgung für die LEDs ist verlegt, nun wird die Deckenunterkonstruktion angebracht



Die Firma Schultz bringt die vermisste große Fliese.



Es werden die Deckenplatten angebracht und die Löcher für die LED Lichter ausgeschnitten



auf die wir alle so sehlichst warten



Wir haben heute viel erreicht und brauchen eine Stärkung, Dampfnudeln, Kartoffelsuppe und Vanillecreme.

Da die Duschwannenfüße etwas zu hoch sind muss mit schwerem Gerät Beton vom Boden abgenommen werden

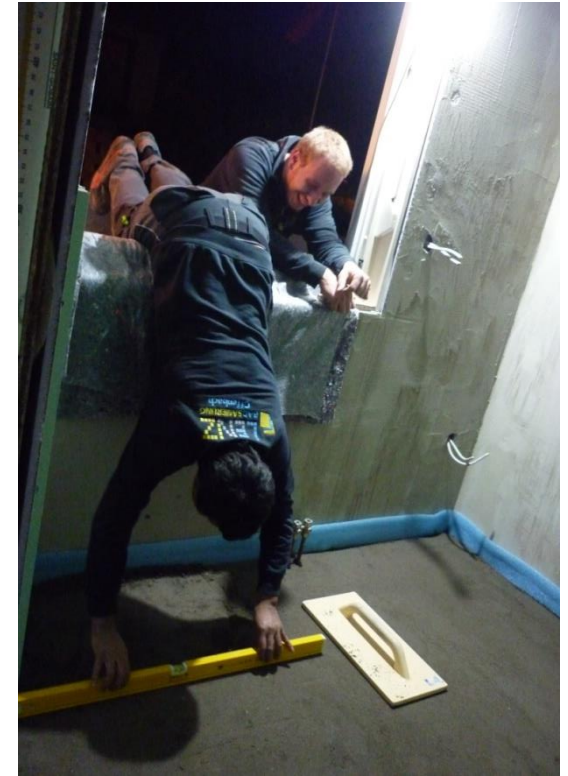


und fachgerecht angepasst

Die Duschwanne wird eingeklebt



Nun geht es an den Estrich



Um Schmutz zu vermeiden verlassen die Arbeiter durch das Badfenster den Raum....

Die großen 100x240 Fliesen für den Duschbereich werden ins Haus gebracht



Bevor der Duschbereich gefliest werden kann wird Fliesenkleber auf die Wand und die Fliese aufgetragen





An der linken Fliese werden die Löcher für das Frischwasser ausgeschnitten. An beiden Fliesen bilden Edelstahlleisten den Abschluss





zwischen der Arbeit gibt es auch wieder etwas für den Hunger, Schnitzel, Pomes und Salat.

Es ist noch viel zu tun, aber man kann es schon sehen, es wird sehr schön!



An die weiteren Wände werden die 120 x 120 Fliesen angebracht



Als Abschluss Edelstahlabschlusskanten gesetzt



das Abluftrohr der Toilette angeschlossen und verkleidet.
Dafür daß wir in den Ersten Tagen einen etwas holprigen Start hatten
läuft es sehr gut.
Die Frage nach der Tüorzarge bringt etwas Diskussion in die Ruhe rein,
aber letztendlich haben wir uns geeinigt keine Zarge anzubringen.

Die Sockelleisten sind zugeschnitten und angebracht
Damit kein überflüssiger Abstand der großen Fliese zur
Decke besteht wird die Decke noch einmal mit
Deckenplatten abgehängt und die Fugen verputzt, sowie die
Löcher für die Decken LEDs nochmal ausgeschnitten



Die erste Putzschicht wird aufgetragen. Wir stellen ein Heizgerät auf in der Hoffnung daß der Putz bis zum nächsten Tag trocknet damit er abgeschliffen werden kann



Da der Putz an den Wänden zwecks Feuchtigkeit noch nicht abgeschliffen werden kann, geht es an die Bodenfliesen.



Zwischendurch gibt es Chili mit frischem Baquette und der Christstollen schmeckt um diese Zeit auch schon....

Das Frischwasser wird angeschlossen und die Wände abgeschliffen



Danach wird eine weiße Spachtelmasse aufgetragen.



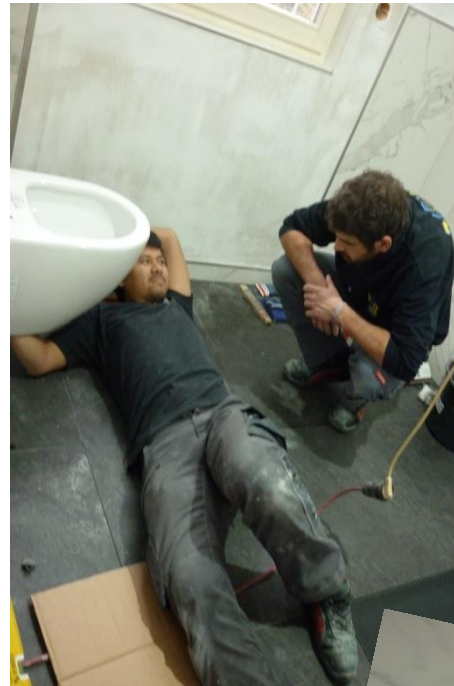
Nach dem diese trocken ist werden die Wände noch einmal abgeschliffen, danach grundiert.



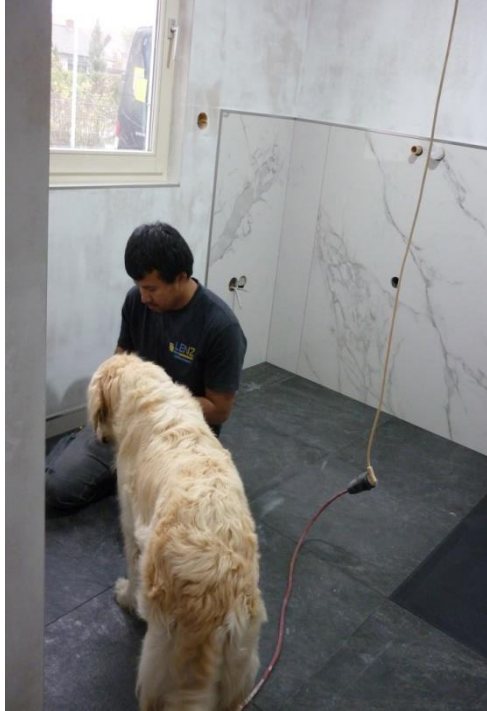
Alle Eck- sowie Dehnfugen werden mit Acryl ausgespritzt.



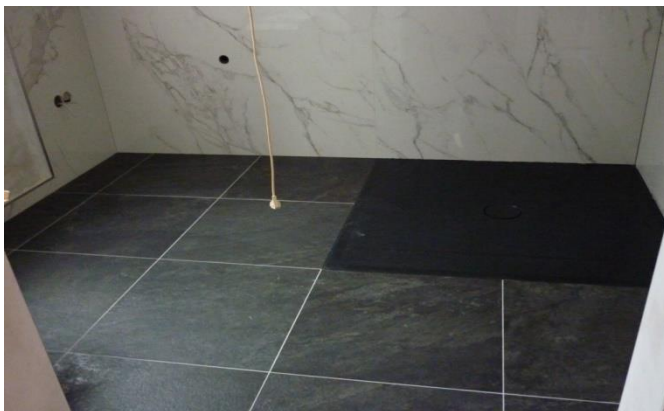
Die Toilette wird angeschraubt



Die Bodenfliesen werden verfugt, unser Golden Retriever Gina schaut genau zu



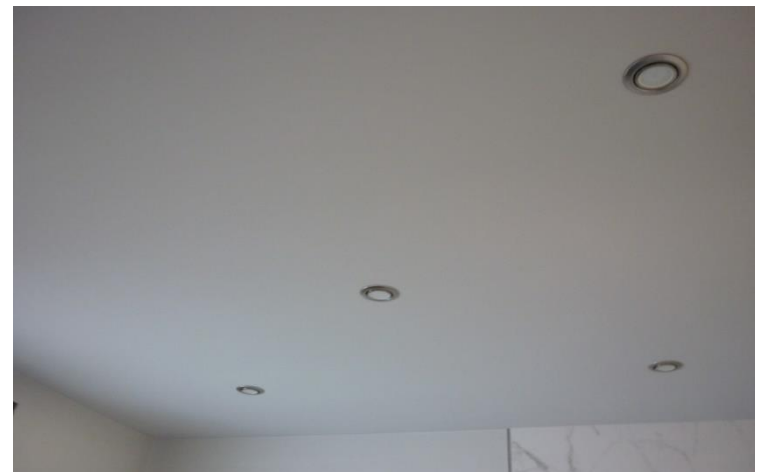
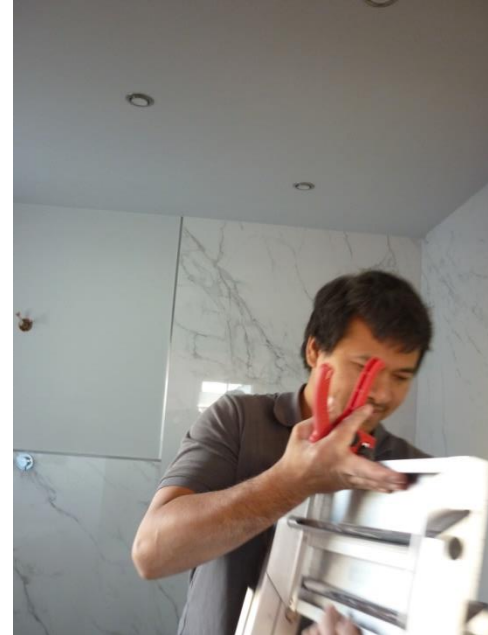
Decke und Wände werden mit der Farbe Schiefer gestrichen. Die Farbe passt toll zu den Fliesen.



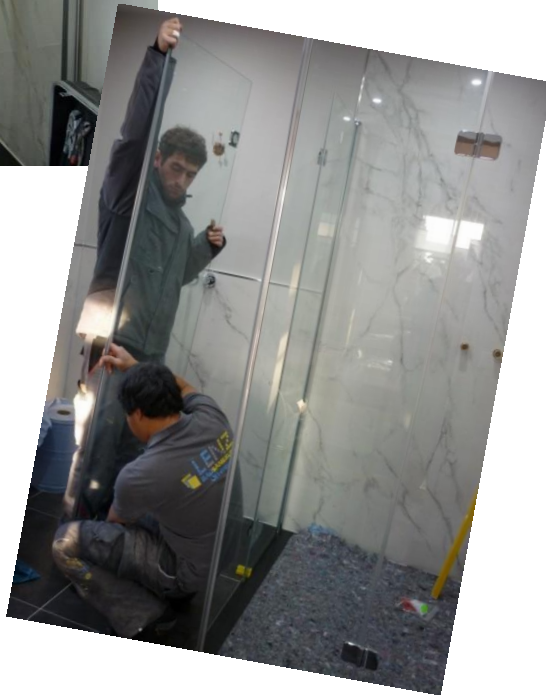
Dehnfugen im Duschbereich werden mit Silikon ausgespritzt



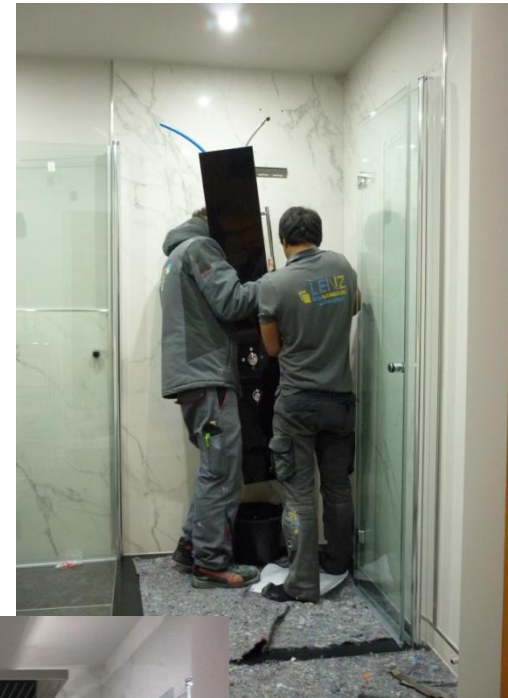
Die LED Strahler werden in die Decke eingebaut sowie Steckdosen gesetzt, unser Bad bekommt Leben.



Die Schienen um die Glastür der Dusche anzubringen werden gesetzt und die Falttüren eingehängt



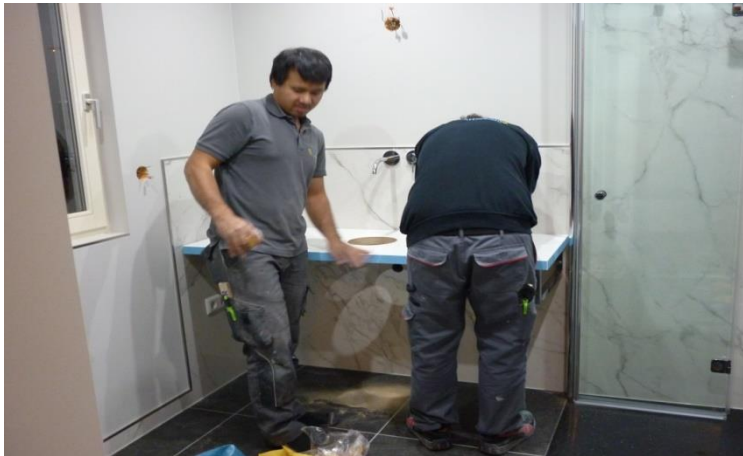
Das Duschpanel wird angebracht



die Waschtischplatte für das Waschbecken wird vorbereitet



das Waschbecken wird fachgerecht eingelassen, und zwischendurch immer wieder gesaugt und geputzt



Nun noch den Spiegel (mit Antibeschlag) aufhängen



Die letzten Fugen mit Silikon ausspritzen und unser Bad ist fast fertig.



Der Heizungsanschluss wird vorbereitet und der Heizkörper gesetzt



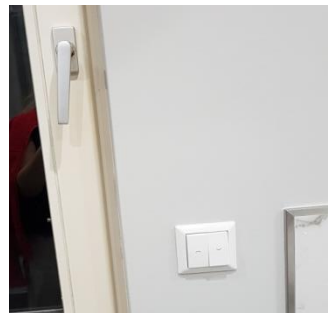
...mit Antibeschlag



Unser Rolladen wird nun elektrisch betätigt



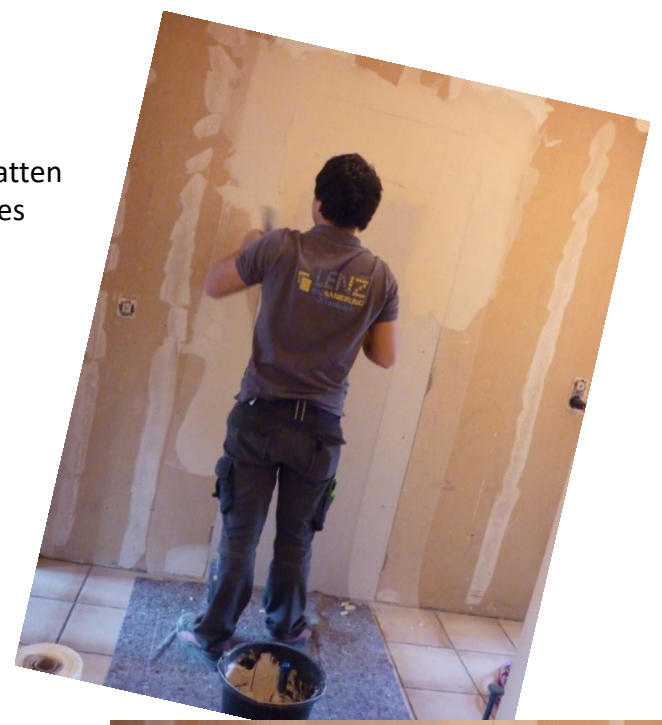
Weiter geht es mit dem anbringen des Design Syphon



das Abwasser wird im Keller angeschlossen



Der alte Eingang wird mit Platten verschlossen und danach alles verspachtelt



Im Liegen geht es einfacher



**Unser neues Bad ist fertig -
es fehlt nur noch die Glasschiebetür die den neuen Eingang vom Bad zum Schlafzimmer trennt**



Hersteller der Sanitäreinrichtung und Fliesen,

Grünbeck SC18

Geberit GIS Installations-Vorwand ca 120cm hoch

Sanifin Dichtbahnen im Duschbereich

Blanke Cubeline Edelstahlschienen poliert

Wandfliesen: Marvel Calacatta Extra Lappato 120x120cm Feinsteinzeug

Wandfliesen: Marvel Calacatta Extra Lappato 120x240cm Feinsteinzeug

Bodenfliesen: Brave Coke 60x60cm

VB AWT Loop&Friends 5151 630x430mm o HLb ank ÜI Oval WeißAlpin

V&B Push-Open Ventil 8L033401 weiß

sanibel Designsifon rund DN 32 (1 1/4") v erchromt

Sanibel Design-Eckventil rund selbstdich tend DN 15 (1/2") verchromt

Hansapublic Wand-WT-Batterie Dm.19mm Fer tigset, Ausl.225mm, 5793 2171 chrom

Hansa Einbaukörper für 2-Loch- WT-Wand-B atterie, 5786 0100

LZ Waschtischplatte Schichtstoffplatte (DKS) komplett auf allen 4 Kanten, umlaufende Dickkante in 1,5mm Stärke widerstandsfähige, Melaminharzbeschichtete Oberfläche Farbe Weiß 1400x40x505mm

LZ HTH-Träger chrom 25x150x480mm

LZ Konsolenträger mit Höhenverstellung 65x130x380mm verzinkt

LZ M9 Spiegel mit indirekter LED-Beleuchtung LED-Beleuchtung umlaufend mit Sensor

LZ Anti-Beschlag-Folie für Spiegelemente zur Montage auf der Rückseite des Spiegelementes verhindert das Anlaufen des Spiegels

Vitra Wand-Tiefspül-WC Sento VitraFlush 2.0 ohne Spülrand weiss

Vitra Wand-Tiefspül-WC Sento VitraFlush 2.0 ohne Spülrand weiss

sanibel-Schallschutz für Wand-WC und Bid et RG 100/5mm

Geberit Sigma50 Betätigungsplatte 115.78 8.SD.5 Rauchglas verspiegelt

Bette Duschfläche Floor 8721 120x120 cm anthrazit 401

BetteEinbausystem Universal B50-6065 bod engleich 120x120

Bette Zubehör Ablaufgarnitur Floor B5740 Anthrazit 401 Ablauf waagrecht

EXKLUSIV Drehfalttür 6mm EinscheibenSicherheitsglas (ESG) mit innen Glasbündigen Scharnieren und Dreh./Falttür Knaufgriff.

Profile in Chromoptik

La Vida Plus Duschpaneele mit Schwallfunktion Echtglas-Front (ESG) inkl. Edelglas-Beschichtung Farbe <Schwarz - Metall-Korpus - Traverse mit Schwallfunktion

Design-Handbrause Eckig ohne Brauseschlauch Oberfläche chrom

Designheizkörper Atelier Line 608x1806mm Farbe Graphit Schwarz

Licht & Harmonie 8/1060/2058mm Ganzglasschiebetür ESG 8mm vor Wand laufend